

## Programme du 2<sup>ème</sup> Semestre 2017

### Jeudi 21 septembre 2017 - Buttes Chaumont et Mouzaïa

Le parc offre au promeneur une succession de tableaux d'une grande variété. Les rives du lac, doucement rythmées par la masse des arbres majestueux, invitent à la flânerie. Une ancienne entrée de carrière transformée en grotte aux impressionnantes concrétions, amplifie le bruit étourdissant d'une vertigineuse cascade haute d'une trentaine de mètres. Un escalier accroché à flanc de falaise (en travaux) et traversant de petites grottes mène au belvédère d'où l'on jouit d'un exceptionnel panorama sur Paris. Vitrine des savoir-faire français avec ses ponts, jouant de la puissance onirique de la montagne, planté d'essences variées, le parc des Buttes-Chaumont est sans doute l'un des plus curieux et pittoresques endroit de Paris.

**RDV :** 9 h 45 au Métro Buttes-Chaumont. Ligne N° 7 bis. Guide V. Delaveau

Frais : 9 €



### Jeudi 19 octobre 2017 - Le Panthéon Nef et Parties Hautes

Chef d'œuvre de l'architecte Soufflot, dans ce lieu consacré à la mémoire des hommes et des femmes qui ont créé les points d'appui de notre histoire depuis la Révolution, nous visiterons la Nef et les Parties Hautes récemment restaurées d'où nous découvrirons l'une des plus belles vues de Paris, après avoir gravi 206 marches.

**RDV :** RDV 10 h15 devant la billetterie Place du Panthéon 75005 Paris

Métro ligne 10 Cardinal Lemoine ou RER B Luxembourg

Frais : 8 €



### XX Novembre 2017- Les Coulisses du stade de France

La plus grande enceinte sportive et culturelle de France ! Vous commencerez votre parcours par la visite des tribunes. En véritable privilégié, votre guide vous permettra d'accéder aux vestiaires des joueurs, puis vous emprunterez le tunnel qui mène au terrain. Nombre d'anecdotes vous seront contées sur l'Histoire du stade, son architecture unique et les stars qui ont foulé sa belle pelouse et ses couloirs. Votre expérience sera prolongée par la découverte autonome du musée du Stade de France.

**RDV :** (Jour & Heure à déterminer) Stade de France 93200 Saint Denis

Métro Ligne 13 Saint Denis Porte de Paris ou RER B La Plaine Stade de France ou RER D Saint Denis La Plaine

Frais : 12 €

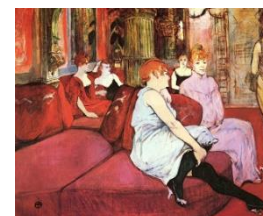


### Lundi 11 Décembre 2017 - Goûter-Conférence sur le thème de la vie quotidienne dans les maisons closes

Elles s'appelaient Niniche la Boulotte, Pattes d'Araignée, la Môme Sucre d'Orges, la Grande Berthe ... Nous ferons revivre toutes ces anonymes lors d'un goûter-conférence, dans une ancienne maison-close, afin de retrouver l'intimité de ces lieux de plaisirs cachés aux yeux indiscrets. A la manière de Toulouse-Lautrec, nous suivront les filles dans leur vie quotidienne, entre temps d'attente, de repos, de préparation et d'activité. L'établissement sur les Grands-Boulevards, qui nous reçoit pour le goûter-conférence a été depuis 1860 et jusqu'à 1940, une maison-close. L'atmosphère feutrée du salon privé récemment restauré, l'escalier, les mosaïques sont aussi conservés, nous permettra d'imaginer la vie quotidienne des filles de joies.

**RDV** 15 h 30 devant le Théâtre du Gymnase 38 Bd Bonne Nouvelle Paris 10 ° Métro Bonne Nouvelle ligne 8 ou 9

Frais : 21 €



#### Contacts Visites et Conférences

**PM GINGUENE : 06 07 29 02 86**

**Denise LAVAL : 06 80 58 57 12**

**Courriel :** ok.visite@laposte.net

Les parents et amis peuvent participer à ces visites guidées et dans la limite des places disponibles seront toujours les bienvenus.

**Inscription obligatoire** par courriel, le plus tôt possible pour une meilleure organisation des visites. Il est aussi recommandé de vérifier la confirmation de ce programme dans chaque "Lettre d'AICPRAT".

## Programme du 2<sup>ème</sup> Trimestre 2017

### Jeudi 20 avril 2017 : La BNF François Mitterrand

Parcours découverte du site François-Mitterrand. La présentation de l'histoire de la Bibliothèque et de l'architecture du bâtiment permet de comprendre son organisation et de découvrir ses collections. Le parcours conduit le lecteur des salles de lecture aux globes de Louis XIV.

**RDV à 10H15 : Accès par entrée Est**, face au 25 rue Emile Durkeim, accueil : hall Est, devant la maquette du site de François Mitterrand.

Métro ligne 6 (Quai de la gare) ou ligne 14 ou RER C (Bibliothèque François Mitterrand)

Frais : 3 € par personne



### Jeudi 18 mai 2017 : Musée de la Franc Maçonnerie

Tout ce que vous avez toujours voulu savoir.... Osez le demander !

**Le matin** : Trois siècles d'Humanisme et d'Histoire. Nous visiterons le musée entièrement rénové mettant en valeur les œuvres uniques que renferme ce lieu d'histoire. Nous partirons à la découverte des temples maçonniques, lieux de mémoire et d'espoir...

**A midi**, nous déjeunerons au restaurant panoramique du Grand Orient de France

**L'après-midi**, nous visiterons le Père Lachaise Maçonnique, la nécropole des Frères, premier cimetière laïc du monde. Nous y découvrirons, les sépultures parlantes de francs-maçons qui ont laissé leur marque dans la pierre ou de frères inconnus dont rien sur le sépulcre n'indique l'appartenance.

**RDV à 09H45** à l'entrée du musée, 16 rue Cadet 75009 Paris M7 Cadet, M8 & M9 Grands Boulevards

Frais : 55 € par personne



### Mercredi 7 Juin : Usine de traitement des eaux SIAAP de Colombes

Mise en service en 1998, l'**usine d'épuration « Seine Centre »** dispose d'une capacité hydraulique de 240 000 m<sup>3</sup>/jour pour le traitement des eaux usées parisiennes. Cette usine se caractérise non seulement par ses techniques d'épuration performantes mais aussi par sa conception architecturale remarquable qui a su s'intégrer au paysage urbain et prévenir les nuisances sonores et olfactives. La visite vous exposera les procédés d'assainissement permettant de rendre à la Seine une eau plus propre et préserver ainsi la biodiversité du milieu aquatique.

**Le parcours de visite n'est pas adapté aux personnes éprouvant des difficultés de marche ou sujettes au vertige.**

**RDV à 10H00** à l'entrée de l'usine, 82 avenue Kléber 92700 Colombes

Accès : Bus 164 Station Les Saules

**Entrée gratuite**



#### Contacts Visites et Conférences

**Denise LAVAL - 06 80 58 57 12**

**PM GINGUENE - 06 07 29 02 86**

**Courriel** : ok.visite@laposte.net

Les parents et amis peuvent participer à ces visites guidées et dans la limite des places disponibles seront toujours les bienvenus.

Il est souhaitable de vous inscrire, si possible par courriel, le plus tôt possible pour une meilleure organisation des visites. Il est aussi recommandé de vérifier la confirmation de ce programme dans chaque "Lettre d'AICPRAT".

## PROGRAMME du Premier Trimestre 2017

### Vendredi 20 Janvier 2017 : Bernard Buffet Rétrospective

Le Musée d'Art moderne de la Ville de Paris organise une rétrospective de l'œuvre de Bernard Buffet (1928 - 1999), considéré comme l'un des peintres français les plus célèbres du XXème siècle, mais également l'un des plus discutés. À travers une sélection d'une centaine de peintures, Odile nous proposera une relecture d'une œuvre qui a été en réalité très peu vue.

RDV à 16 h 00 - Musée d'Art moderne de la Ville de Paris  
11 Avenue du Président Wilson - 75116 Paris - Métro ligne N° 9 Alma/Marceau  
Frais : 20 € par personne



### Mercredi 22 Février 2017 : Musée Nissim de Camondo

L'hôtel particulier du comte Moïse de Camondo construit en 1911 par l'architecte Sergent abrite une collection exceptionnelle de mobilier et d'objets d'art du 18<sup>e</sup> français dans une demeure grand-bourgeoise inspirée du Petit Trianon. Maîtrise technique, raffinement et confort moderne caractérisent la production des ébénistes et menuisiers parisiens de ce début du 20<sup>e</sup>s et nous pourrons y admirer les œuvres de Riesner, Oeben, Carlin, Sené et Jacob.

RdV à 10 h 30 à l'entrée du musée  
Musée Nissim de Camondo - 63 rue de Monceau 75008 Paris  
Métro ligne N°2-3 Villiers N° 2 Monceau  
Frais : 20 € par personne



### Jedi 16 mars 2017 : Découvrir Malmaison

Acquis en 1799 par Joséphine et Napoléon Bonaparte, le château de Malmaison est un exemple unique pour son décor et son mobilier de style consulaire.

Après son divorce, en 1809, Joséphine continua à l'habiter jusqu'à son décès. Nous découvrirons le caractère authentique des appartements grâce aux nombreux travaux de restauration et de remeublement

RdV à 13 h 45 à l'accueil du musée Avenue du château de Malmaison  
Accès : Depuis Paris : RER A jusqu'à l'arrêt "Rueil-Malmaison" puis bus n°27 jusqu'à l'arrêt "Le château".  
Ou métro ligne 1 / RER A jusqu'à La Défense, puis bus N°258 jusqu'à l'arrêt « Le château ».  
Frais : 12 € par personne



#### **Contacts Visites et Conférences**

**Denise LAVAL : 06 80 58 57 12**

**PM GINGUENE : 06 07 29 02 86**

**Courriel : ok.visite@laposte.net**

Les parents et amis peuvent participer à ces visites guidées et dans la limite des places disponibles seront toujours les bienvenus.

Il est souhaitable de vous inscrire, si possible par courriel, le plus tôt possible pour une meilleure organisation des visites. Il est aussi recommandé de vérifier la confirmation de ce programme dans chaque "Lettre d'AICPRAT".